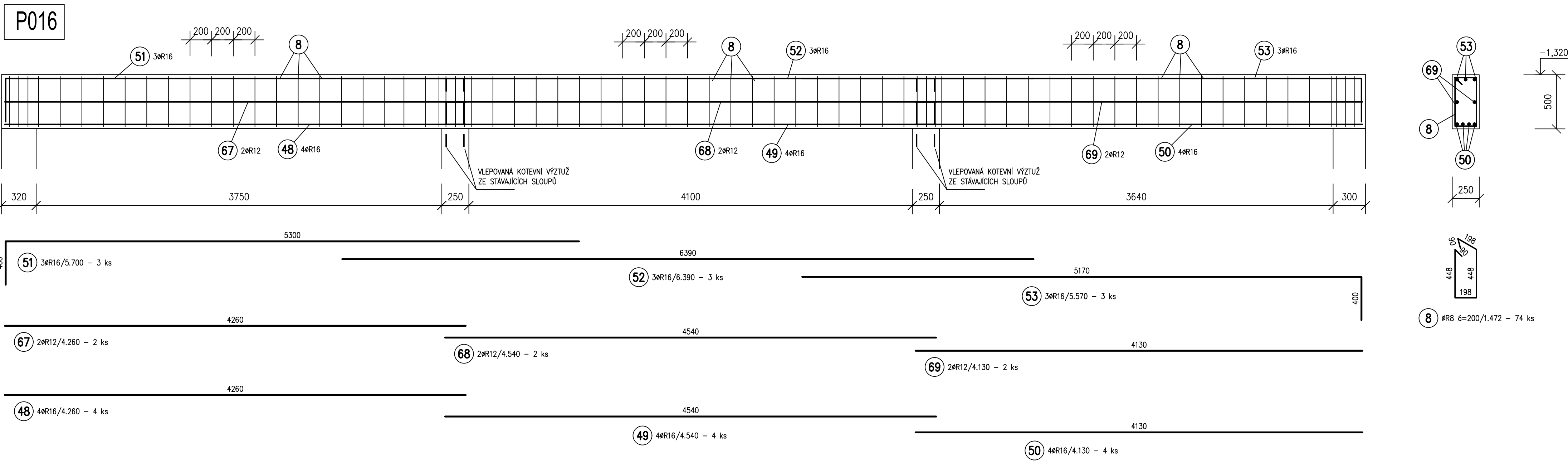


VÝKAZ VÝZTUŽE						
Č.P.	#	Délka	Počet	Délka [m]		
				R8	R12	R16
6	R8	1,57	74	116,330		
7	R8	1,77	280	496,160		
8	R8	1,47	74	108,930		
9	R8	1,37	48	65,860		
46	R16	3,64	8			29,120
47	R16	4,32	8			34,560
48	R16	4,26	4			17,040
49	R16	4,54	4			18,160
50	R16	4,13	4			16,520
51	R16	5,70	3			17,100
52	R16	6,39	3			19,170
53	R16	5,57	3			16,710
54	R16	3,06	30			91,800
55	R12	3,06	12		36,720	
56	R16	4,15	20			83,000
57	R16	4,49	10			44,900
58	R16	4,40	16			70,400
59	R16	4,60	16			73,600
60	R16	4,20	16			67,200
61	R16	5,90	13			76,700
62	R16	6,60	13			85,800
63	R16	5,70	13			74,100
64	R12	4,40	6		26,400	
65	R12	4,60	6		27,600	
66	R12	4,20	6		25,200	
67	R12	4,26	2		8,520	
68	R12	4,54	2		9,080	
69	R12	4,13	2		8,260	
Celková délka [m]				787,270	141,780	835,880
Specifická hmotnost [kg/m]				0,395	0,888	1,578
Celková hmotnost [kg]				310,972	125,901	1319,019
Celková hmotnost [kg]					1755,892	



POZNÁMKA

1/ DÉLKY JEDNOTLIVÝCH ÚSEKŮ VÝZTUŽNÝCH PRUTŮ JSOU VZTAŽENY KE STŘEDNICI (OSE) VÝZTUŽE

2/ PŘED VÝROBU VÝZTUŽE JE NUTNO OVĚŘIT SKUTEČNÉ PODOBYSNÉ ROZMĚRY STAVBY

3/ KRYTÍ HLAVNÍ VÝZTUŽE JE 38mm, KRYTÍ TRÁMNÍKŮ 30mm

4/ PRO ZAJIŠTĚNÍ POŽADOVANÉHO KRYTÍ VÝZTUŽE BUDOU POUŽITÝ SYSTÉMOVÉ DISTANČNÍ PRVKY DODAVATELE ŽB KONSTRUKCÍ

BETON: C25/30 XC2 XA1 - KRYTÍ HLAVNÍ VÝZTUŽE 38mm, TRÁMNÍKY-30mm

OCEL B500B(R)

"DOKUMENTACE JE DOUŠEVNÍM MAJETKEM FIRMY HUTNÍ PROJEKT Frydek-Místek a.s. A NESMÍ BÝT POUŽITA BEZ JEJÍHO VĚDOMÍ!"				
a)				
OZN.	ZMĚNA	DATUM	PROVEDL	KONTROLA
VYPRACOVAL	ING. MILAN PETRŮ			
PROJEKTANT	ING. MILAN PETRŮ			
SCHVÁLIL	ING. MICHAL ONDROUŠEK			
KONTROLOVAL	ING. MICHAL ONDROUŠEK			
INVESTOR	Statutární město Jihlava			
MÍSTO STAVBY	Rošického 2684/6, 586 01 Jihlava			
STAVBA	BAŽEN E. ROŠICKÉHO 6, JIHLAVA REKONSTRUKCE BAZÉNOVÝCH VAN V OBJEKTU			
SO01 KRYTÝ BAZÉN		STAVBY		
STAVEBNĚ KONSTRUKČNÍ ŘEŠENÍ		Č. ZAK. 11345-003-000		
VÝZTUŽ PRŮVLAKŮ VNITŘNÍCH BAZÉNŮ ČÁST 1		ARCHIVNÍ ČÍSLO HP4-1-100262		
		LISTŮ 1 POČET A4 10		
		MĚŘÍTKO 1:25 POŘADOVÉ Č. 12		